



Azure Solution Architect Expert & Azure Administrator

Als Azure Solutions Architect Expert übernehmen Sie Verantwortung für die Entwicklung ganzheitlicher Azure Lösungen im hybriden und cloudbasierten Azure Umfeld. Sie erarbeiten Strategien für die Umsetzung von Geschäftsanforderungen in sichere, skalierbare und zuverlässige Cloud-Lösungen und sind AnsprechpartnerIn für alle Stakeholder während der Konzeption, Architektur bis zur technischen Umsetzung.

Dieses Weiterbildungsangebot besteht aus individuell buchbaren Modulen aus dem Microsoft Azure Bereich in Kombination mit IT-Service-Management Grundlagen und agilen Methoden. Ergänzend können weitere Themen kombiniert oder das Angebot umgestellt werden.

Modul 1 - AZ-900 Azure Fundamentals

Erlangen Sie grundlegende Kenntnisse über die wichtigsten Azure-Konzepte. Behandelt werden: Azure-Kernservices; Kernlösungen und Management-Tools; allgemeine Sicherheit und Netzwerksicherheit; Governance-, Datenschutz- und Compliance-Funktionen; Azure-Kostenmanagement- und Servicevereinbarungen.

Zertifizierung:

Microsoft Azure Fundamentals

Modul 2 - AZ-104 Azure Administrator

Die Verwaltung von Azure-Abonnements, Erstellung virtueller Maschinen und die Skalierung von Speicherlösungen werden ebenso vermittelt wie das Konfigurieren von virtuellen Netzwerken und die Verbindung von Cloud und lokalen Standorten.

Zertifizierung:

Microsoft Azure Administrator

Modul 3 - AZ-303 Azure Architect Technologies

Dieser Kurs vermittelt Ihnen, wie Sie Geschäftsanforderungen in sichere, skalierbare und zuverlässige Lösungen umsetzen. Die Kursinhalte umfassen Virtualisierung, Automatisierung, Networking, Speicherung, Identität, uvm. es wird erläutert, wie sich Entscheidungen in jedem dieser Bereiche auf eine Gesamtlösung auswirken.

Modul 4 - AZ-304 Azure Architect Design

Die Kursinhalte umfassen Entwurfsüberlegungen in Bezug auf Protokollierung, Kostenanalyse, Authentifizierung und Autorisierung, Governance, Sicherheit, Speicherung, Hochverfügbarkeit und Migration.

Zertifizierung:

Microsoft Azure Solutions Architect Expert

Modul 5 - ITIL® 4 Foundation

ITIL® 4 Foundation ist die Einstiegsqualifikation, die ein allgemeines Bewusstsein für die Schlüsselemente, Konzepte und Terminologie des ITIL® 4 Service Lifecycle vermittelt und für jeden Netzwerker ein solider Grundbaustein für einen guten Prozessablauf in seinen Arbeitsmethoden.

Zertifizierung:

ITIL® 4 Foundation

Modul 6 - EXIN® Agile Scrum Foundation

Mit der EXIN® Agile Scrum Foundation Zertifizierung stellen Sie Ihr Wissen und Fähigkeiten unter Beweis, Agile- und Scrum- Frameworks Praktiken erfolgreich und zielführend anwenden zu können.

Zertifizierung:

EXIN® Agile Scrum Foundation



Maßnahmenummer: 337/1463/2020

Einstiegstermin:

Individueller Einstieg jederzeit möglich

Zeitlicher Umfang:

Vollzeit/Teilzeit

Dauer:

3,65 Monate in Vollzeit, in Teilzeit verdoppelt sich die Dauer

Durchführung:

Online-Live-Unterricht mit anschließender Lern- und Prüfungsvorbereitung, Betreuung durch Mentoren

Ort:

Im New Horizons Trainingscenter oder remote (online) von zu Hause.

Zielgruppe:

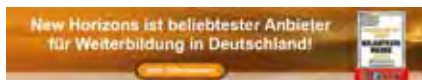
Für IT-Experten mit Fachkenntnissen im Entwerfen und Implementieren von Lösungen, die unter Microsoft Azure ausgeführt werden. Azure Cloud-Administratoren, Systemtechniker, Lösungsarchitekten, Netzwerkadministratoren

Voraussetzung:

Ihre beruflichen Vorkenntnisse sind maßgebend für eine zielführende Zusammenstellung der Weiterbildung. Die Einzelmodule können angepasst und mit anderen Bausteinen kombiniert werden. Englischkenntnisse erforderlich.

Förderung:

100% Kostenübernahme durch die Agentur für Arbeit oder JobCenter möglich. Auch für angestellte Mitarbeiter durch eine Förderung über das Qualifizierungschancengesetz und /oder bei Kurzarbeit.



Lassen Sie sich gut beraten

Sprechen Sie mit uns - wir erarbeiten gemeinsam mit Ihnen Ihre persönliche Weiterbildungsstrategie und sichern Ihnen so Ihre Karrieremöglichkeiten. Wir bieten Ihnen die Möglichkeit mit uns Ihren ganz persönlichen Trainingsplan modular und individuell zusammenzustellen.

Wir sind für Sie da und freuen uns auf Sie!

Ihre Ansprechpartnerinnen:

Julia Schulz und Melanie Ramacher - Bildungsberaterinnen

Telefon: 0211 38 76 99 10

E-Mail: bildungsberatung@newhorizons-duesseldorf.de

www.newhorizons-duesseldorf.de

Hier finden Sie uns:

New Horizons Düsseldorf

Grafenberger Allee 337b, 40235 Düsseldorf

S+B Haltestelle Schlüterstraße/Arbeitsagentur

ca. 3 min. Fußweg von der Haltestelle

